

CIGOGNE UCITS

Credit Opportunities

Monatliches Factsheet - März 2026



Verwaltetes Vermögen : \$

551 098 908

Nettoinventarwert - D1 Shares : \$

1 010.35

ANLAGEZIELE

Ziel des Fonds Cigogne UCITS - Credit Opportunities ist die Erzielung einer absoluten Rendite durch die Nutzung eines Multi-Strategie-Ansatzes, der sich auf das Thema Kredit konzentriert und gleichzeitig eine geringe Korrelation mit den wichtigsten Markttrends aufweist. Der Teilfonds setzt Strategien für verschiedene Arten von Schuldtiteln und anderen Schuldinstrumenten um, die von öffentlichen und/oder privaten Emittenten weltweit ausgegeben werden. Diese Strategien lassen sich in vier Hauptbereiche unterteilen: Relative-Value-Strategien, die darauf abzielen, von Preisanomalien bei Schuldtiteln und/oder Finanzderivaten zu profitieren; Arbitragestrategien für Wandelanleihen, die darauf abzielen, von Marktanomalien zu profitieren, die zwischen den verschiedenen Bestandteilen einer Wandelanleihe auftreten können; Kreditstrategien, die darauf abzielen, von überschüssigen Kreditrenditen oder Preisanomalien bei den Spreads von Schuldtiteln und Kreditderivaten zu profitieren; Global-Macro-Strategien, die zu Absicherungszwecken oder zur Nutzung von Gelegenheiten eingesetzt werden, die sich je nach Marktconfiguration ergeben können.

PERFORMANCES¹

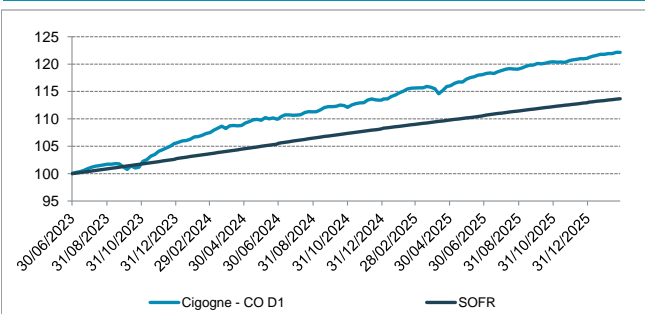
	Januar	Februar	März	April	Mai	Juni	Juli	August	September	Oktober	November	Dezember	YTD
2026	0.60%	0.29%	-0.69%										0.21%
2025	1.16%	0.78%	0.12%	0.12%	1.15%	0.78%	0.39%	0.38%	0.62%	0.49%	0.18%	0.37%	6.73%
2024	0.68%	0.99%	0.84%	0.50%	0.90%	0.20%	0.61%	0.58%	0.84%	-0.11%	0.76%	0.41%	7.45%
2023							0.90%	0.67%	-0.32%	-0.07%	2.27%	2.02%	5.56%

PORTFOLIO-STATISTIKEN SEIT 30/06/2023¹

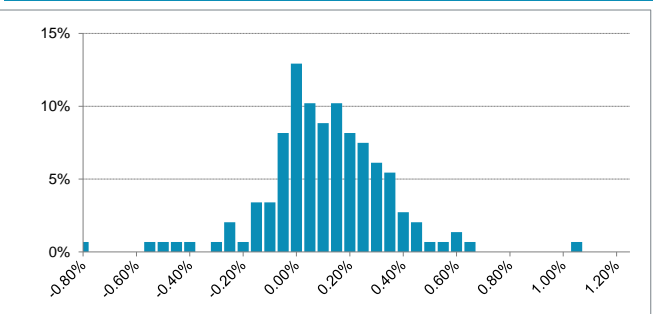
	Cigogne Credit Opportunities Vom Start	SOFR Vom Start	HSFRX Global Hedge Fund Index Vom Start
Kumulierte Rendite	21.31%	13.99%	14.76%
Annualisierte Rendite	7.30%	4.89%	5.15%
Annualisierte Volatilität	1.67%	0.08%	2.90%
Sharpe Ratio	1.44	-	0.09
Sortino Ratio	3.12	-	0.15
Max Drawdown	-1.16%	-	-3.06%
Time to Recovery (m)	0.69	-	-
Positive Monate (%)	87.88%	100.00%	78.79%

¹ Die Performance und die Risikomessung für den Zeitraum vor 17. Oktober 2025 werden anhand der angepassten Performance der Klasse "C1" Shares.

PERFORMANCE (NAV) SEIT 30/06/2023



VERTEILUNG DER WÖCHENTLICHEN RENDITEN SEIT 30/06/2023



KOMMENTAR DES FONDSMANAGEMENTS

Im März wurden die Märkte von geopolitischen Spannungen geprägt, die auf den Ausbruch des Konflikts im Iran am 28. Februar folgten und die Sorgen über die globale Energieversorgung erneut anfachten. Die Straße von Hormus, ein strategischer Transitpunkt, durch den nahezu 20 % des weltweiten Ölverbrauchs transportiert werden, rückte rasch in den Mittelpunkt der Anlegerbedenken. Dies führte zu einem deutlichen Anstieg der Energiepreise und schürte neue Inflationsängste. Vor diesem Hintergrund revidierte die Europäische Zentralbank ihre Inflationsprognose für 2026 nach oben auf 2,6 % gegenüber zuvor 1,9 % und unterstrich damit die anhaltenden Preisspannungen trotz eines moderaten Wachstumsumfelds. Während die Märkte mit einer schnelleren geldpolitischen Lockerung gerechnet hatten, schlugen die Zentralbanken sowohl in den Vereinigten Staaten als auch in Europa einen vorsichtigeren Ton an und betonten die Notwendigkeit, restriktive Finanzierungsbedingungen aufrechtzuerhalten, um einen erneuten Inflationsanstieg zu vermeiden. Diese Entwicklung führte zu einer erneuten Volatilität an den Anleihemärkten, mit steigenden Staatsanleiherenditen und sich ausweitenden Kreditspreads. Auch die Aktienmärkte gaben im Laufe des Monats nach: Der S&P 500 verlor 5,1 % und der EuroStoxx 50 9,3 %, vor dem Hintergrund zunehmender Risikoaversion und einer Neubewertung der geldpolitischen Erwartungen. In diesem Umfeld erhöhter Volatilität weiteten sich die Kreditspreads im Portfolio je nach Anlageklasse unterschiedlich aus. Während sich die Investment-Grade-Segmente und der Bereich strukturierter Kredite im Berichtszeitraum widerstandsfähig zeigten, litten spezialisierte Strategien mit Engagements in High-Yield- und Staatsanleiheemittenten stärker unter der mit dem Konflikt verbundenen Unsicherheit. Bei Unternehmens- und Finanzanleihen führten die Spannungen zu einer Versteilung der Kreditkurven, was die Nervosität der Investoren widerspiegelte. Auf der Staatsanleiheenseite belastete der rasche Anstieg der kurzfristigen Zinsen, der durch eine Neubewertung der Zinserhöhungserwartungen angesichts des Inflationsrisikos ausgelöst wurde, bestimmte Positionen, insbesondere 2s10s-Steepening-Positionen. Dieses Umfeld eröffnete jedoch auch mehrere Opportunitäten auf als attraktiv erachteten Niveaus. Der Carry wurde im Bereich der Kreditindexstranchen erhöht, insbesondere in den Main-6-12%-Tranchen mit Laufzeiten 12/28 und 12/29. Basis-Arbitrage-Strategien wurden auf Weyerhaeuser 11/29 und Yum Brands 01/30 initiiert, jeweils abgesichert durch Single-Name-Schutz auf den Emittenten. Neue Investment-Grade-Positionen wurden ebenfalls eröffnet, in Euro auf Danone 04/30 und Traton 10/27 sowie in US-Dollar auf London Stock Exchange Group 03/29 und LG Energy Solution 04/29. Im Rahmen der Portfolioerneuerung ermöglichte die dynamische Primärmarktaktivität die Teilnahme an den Emissionen von Western Union 06/29 und Experian 03/28. Schließlich wurden Gewinne realisiert, insbesondere auf T-Mobile 04/27 sowie auf der Lloyds-12/30C29-Steepener-Strategie gegenüber CDS 12/30.

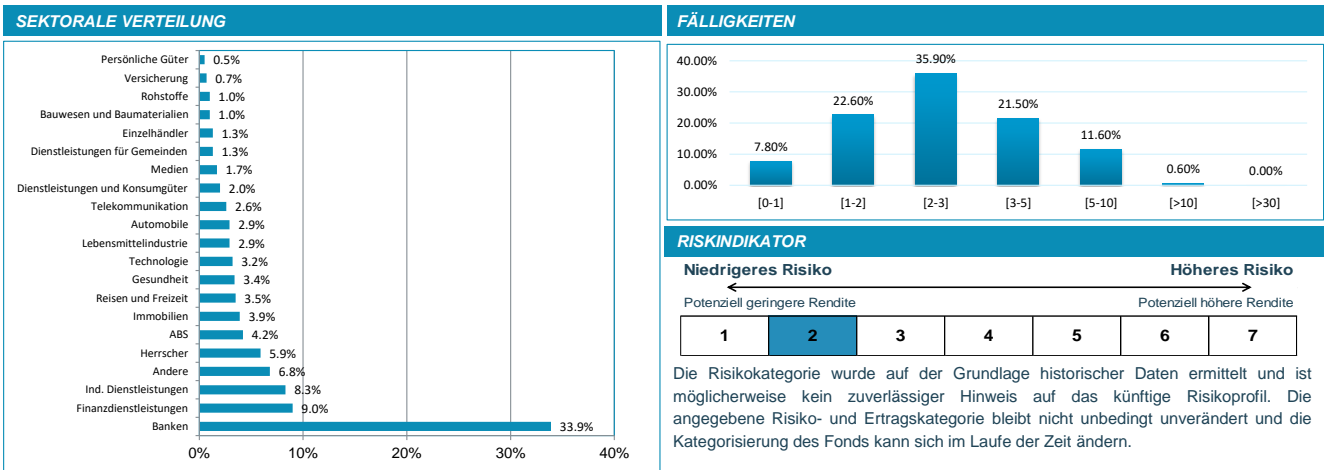
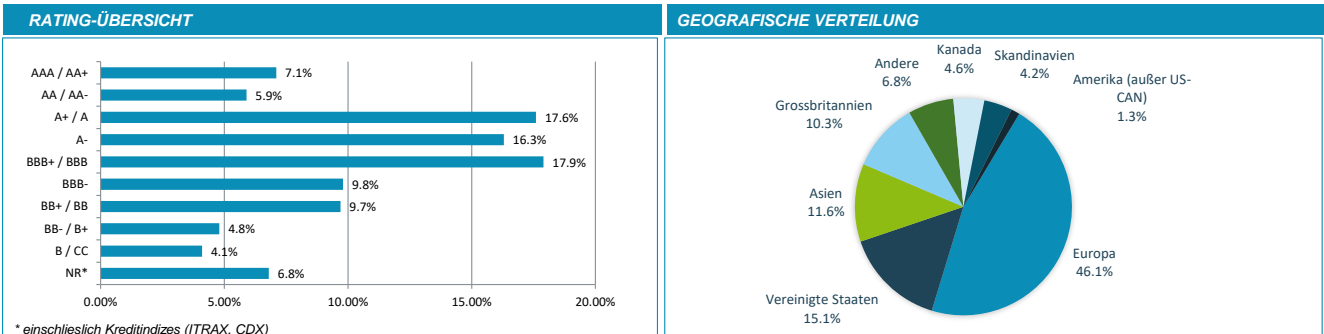
HAUPTPOSITIONEN

Spezialität	Name	Emittent	%NAV	Land	Sektor
Kreditindex-Arbitrage	ITRAXX 6-12% S40	ITRAXX	2.55%	-	-
Kreditindex-Arbitrage	ITRAXX 6-12% S42	ITRAXX	1.84%	-	-
Kredit-Strategien	GILT 0.875% 07/33	GRANDE-BRETAGNE	1.62%	Großbritannien	Herrscher
Kredit-Strategien	MOMENTIVE PERF 10/28	MOMENTIVE	1.56%	Vereinigte Staaten	Banken
Kredit-Strategien	SK BATTER 4.25% 01/29	SK BATTERY	1.43%	Südkorea	Banken

CIGOGNE UCITS

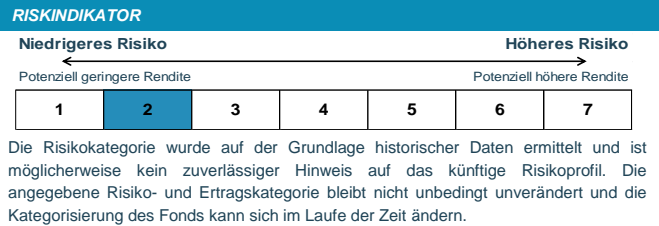
Credit Opportunities

Monatliches Factsheet - März 2026



EIGENSCHAFTEN

Verwaltungsgesellschaft	Cigogne Management SA	ISIN-Code	LU2587695466
Berater	CIC CIB	Management-Gebühr	1,00%
Zulassung	Luxembourg	Performance-Gebühren	20% über €STR mit einer Hochwassermarke
Aufliedatum	April 2023	Zeichnungsgebühr	Bis zu 2%
Rechtsform	SICAV UCITS	Rücknahmegebühr	None
Bewertung	Wöchentlich, jeden Freitag	Mindestzeichnung	USD 1.000
Liquidität	Wöchentlich	Nachfolgende Zeichnung	USD 1.000
Cut-Off	1 Arbeitstag	Land der Registrierung	LU, FR, BE, DE, CH, ES, AT
Verwahrstelle Bank	Banque de Luxembourg		
Verwaltungsstelle	Ul efa		
Wirtschaftsprüfer	KPMG Luxembourg		



HAFTUNGS AUSSCHLUSS

Die hierin enthaltenen Informationen werden nur zu Informationszwecken zur Verfügung gestellt und sind nur zum Zeitpunkt ihrer Erteilung gültig. Es kann keine Garantie für die Vollständigkeit, Aktualität oder Richtigkeit dieser Informationen übernommen werden. Die Wertentwicklung in der Vergangenheit ist kein Hinweis auf zukünftige Erträge. Jede Anlage kann zu Verlusten oder Gewinnen führen. Die Informationen in diesem Dokument sind nicht als Angebot oder Aufforderung zur Investition oder zur Erbringung von Investitionsdienstleistungen oder -beratung gedacht. Potenziell interessierte Personen müssen ihren eigenen Rechts- und Steuerberater zu den möglichen Folgen nach den Gesetzen des Landes ihrer Staatsangehörigkeit oder ihres Wohnsitzes befragen. Jede Person muss sorgfältig abwägen, ob ihre Investitionen für ihre spezifische Situation geeignet sind und sicherstellen, dass sie die damit verbundenen Risiken versteht. Zeichnungen von Fondsanteilen werden nur auf der Grundlage des letzten Verkaufsprospekts und des letzten Jahresberichts bzw. Halbjahresberichts, falls dieser aktueller ist, anngem.

KONTAKTE

CIGOGNE MANAGEMENT S.A.
 18 Boulevard Royal
 L - 2449 Luxembourg
 LUXEMBOURG

www.cigogne-management.com
contact@cigogne-management.com